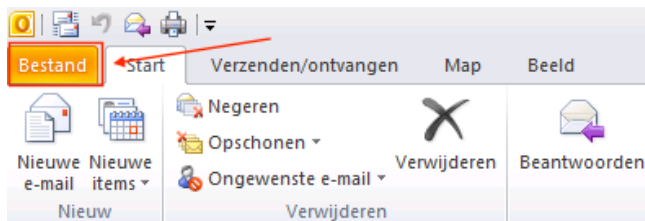
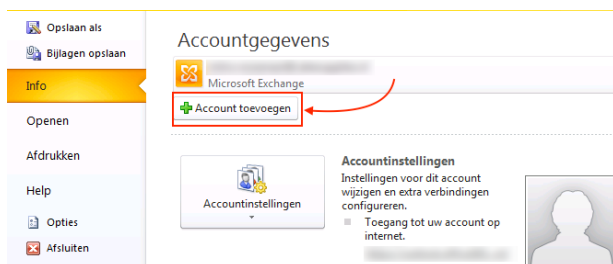


## **Extra Office 365 mail account toevoegen aan office 2010**

1. Start Microsoft Outlook
2. Klik linksboven op “Bestand”

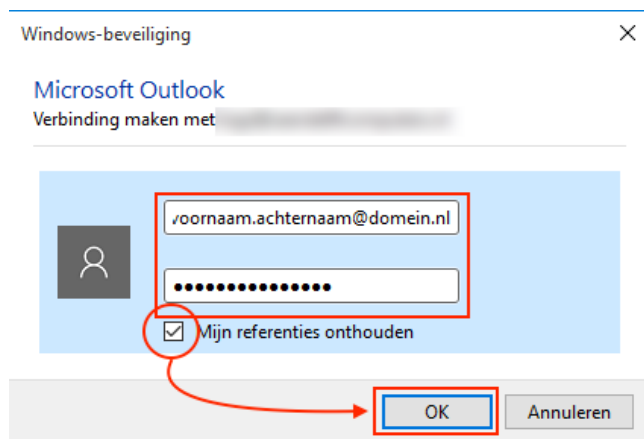


3. Onder info klik je op “Account toevoegen”

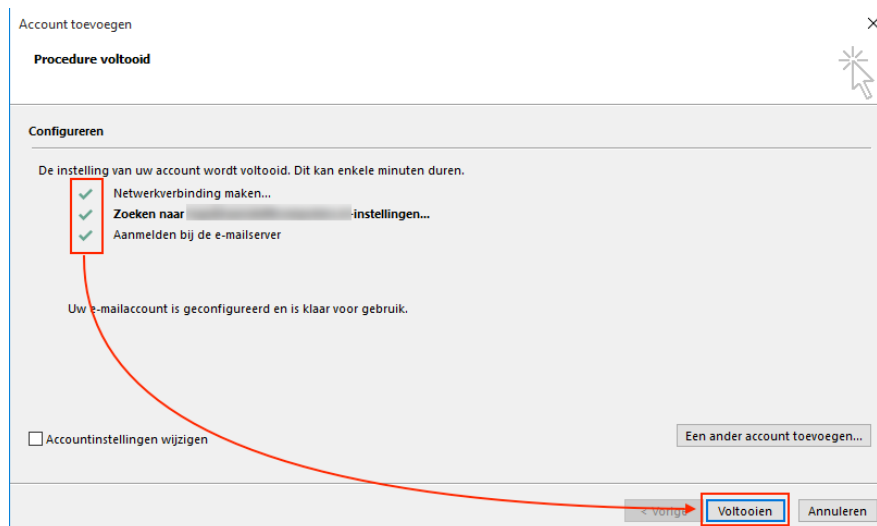


4. Vul je gegevens in en klik op Volgende

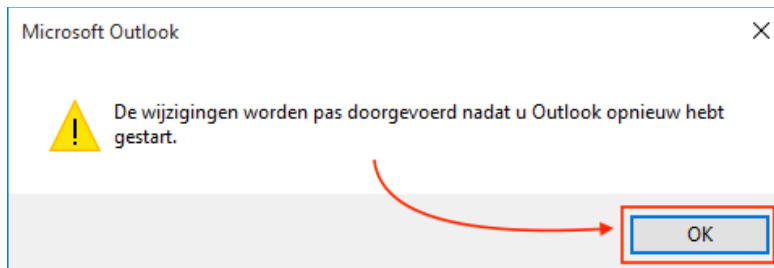
5. U krijgt nu een venster die nogmaals vraagt om je wachtwoord. Vink meteen “Mijn referenties onthouden” aan en klik op OK



6. Als alle vinkjes groen zijn, klik je op “Voltooien”



7. Er verschijnt nu een waarschuwing dat outlook moet herstarten klik op OK en sluit Outlook



Het extra account is nu toegevoegd