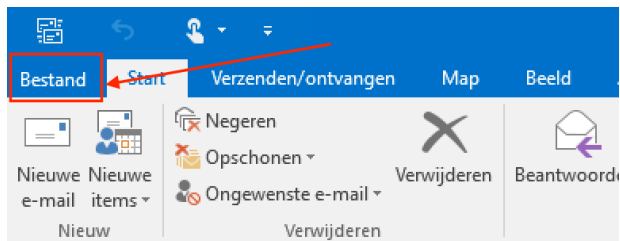
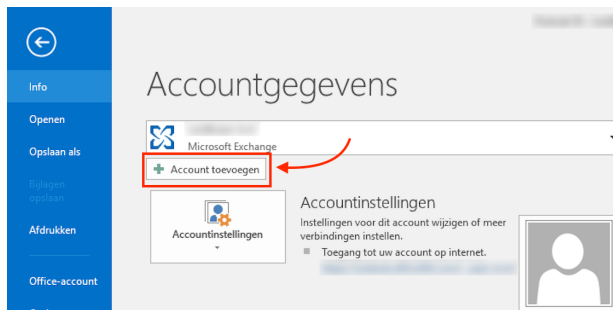


## **Extra Office 365 mail account toevoegen aan office 2016**

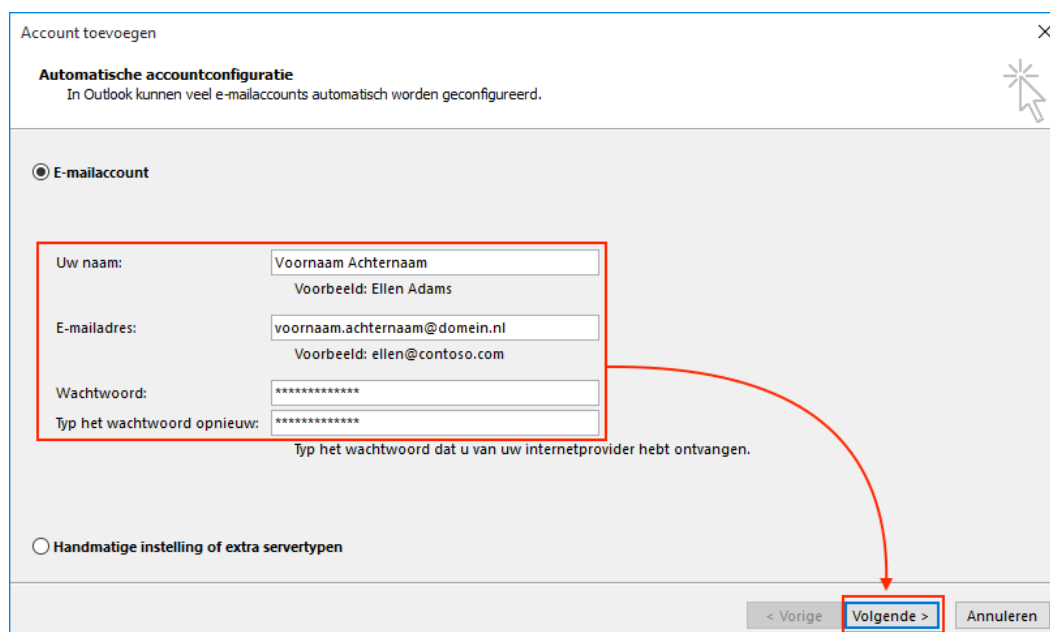
1. Start Microsoft Outlook
2. Klik linksboven op “Bestand”



3. Onder info klik je op “Account toevoegen”



4. Vul je gegevens in en klik op Volgende



Account toevoegen

**Automatische accountconfiguratie**  
In Outlook kunnen veel e-mailaccounts automatisch worden geconfigureerd.

**E-mailaccount**

Uw naam:   
Voorbeeld: Ellen Adams

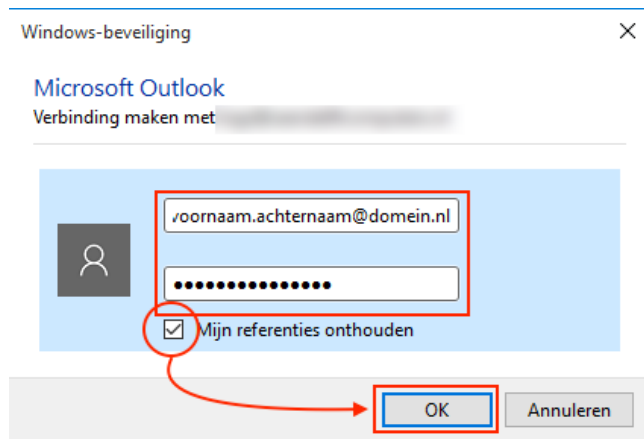
E-mailadres:   
Voorbeeld: ellen@contoso.com

Wachtwoord:   
Typ het wachtwoord opnieuw:   
Typ het wachtwoord dat u van uw internetprovider hebt ontvangen.

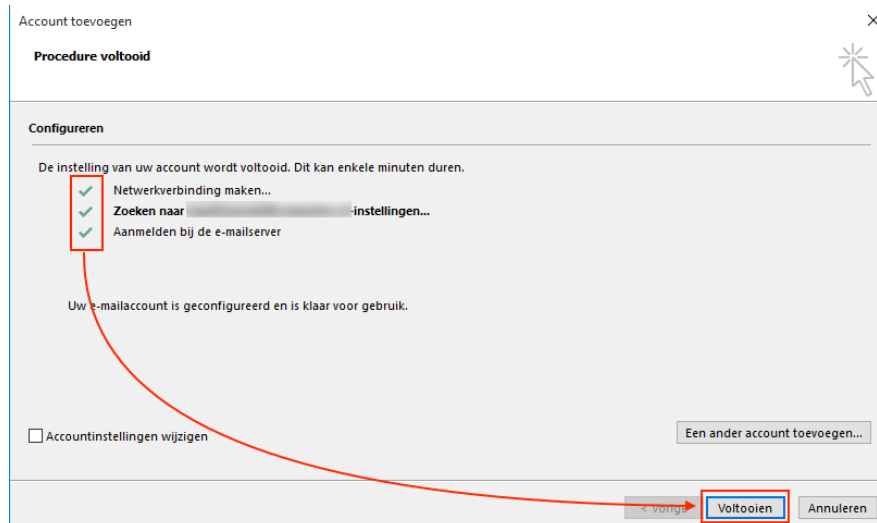
Handmatige instelling of extra servertypen

< Vorige **Volgende >** Annuleren

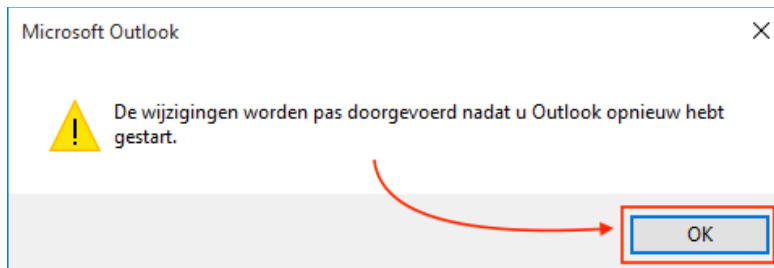
5. U krijgt nu een venster die nogmaals vraagt om je wachtwoord. Vink meteen “Mijn referenties onthouden” aan en klik op OK



6. Als alle vinkjes groen zijn, klik je op “Voltooien”



7. Er verschijnt nu een waarschuwing dat outlook moet herstarten klik op OK en sluit Outlook



Het extra account is nu toegevoegd