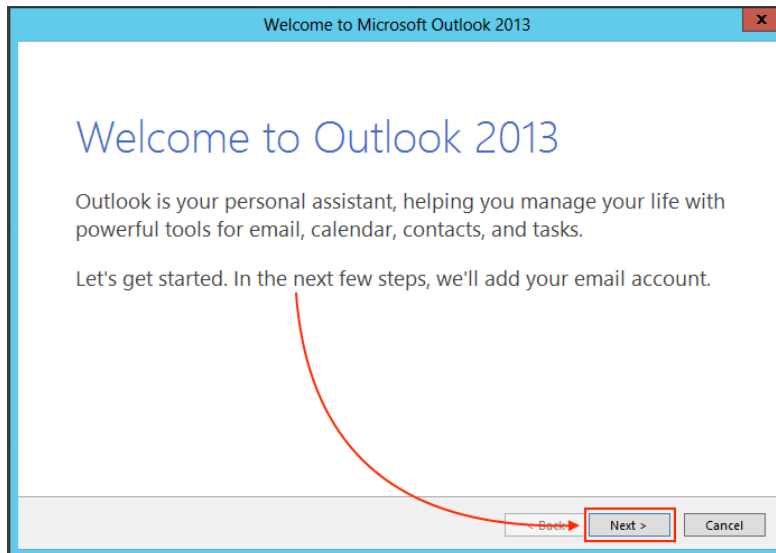
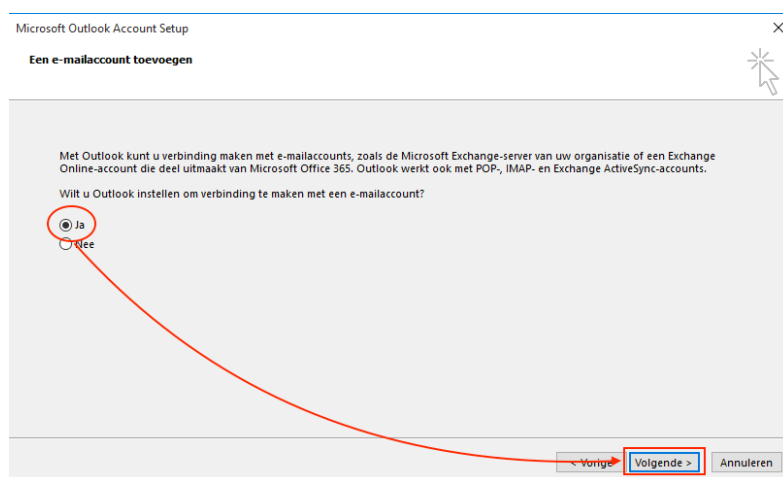


## **Office 365 mail account toevoegen aan office 2013**

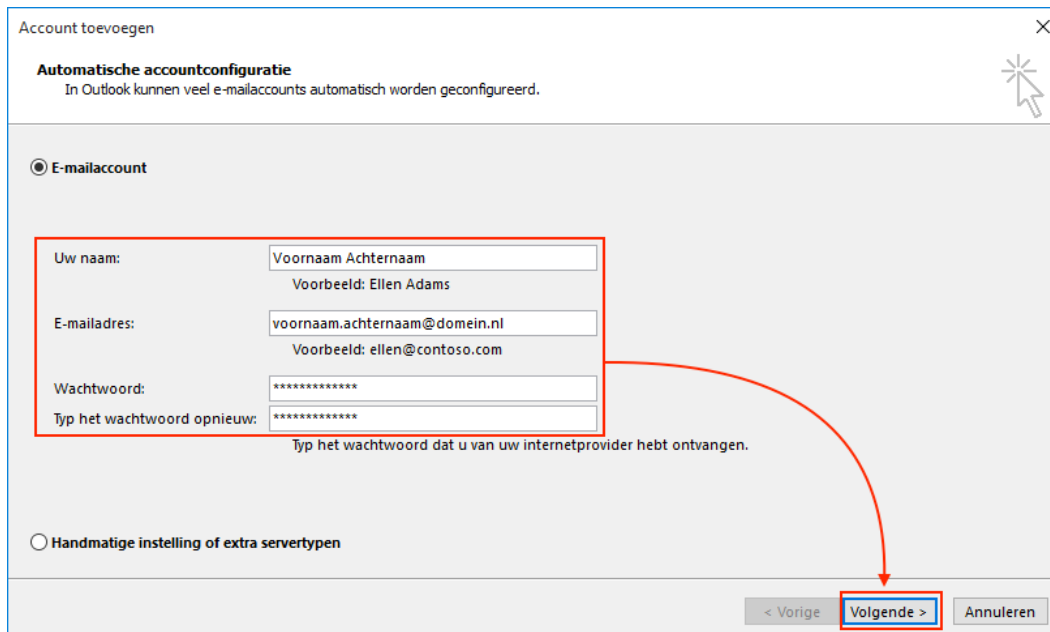
1. Start Microsoft Outlook
2. Klik op volgende



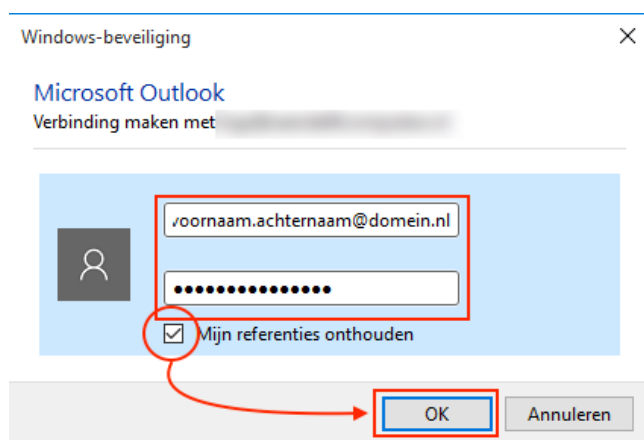
3. Vink "Ja" aan en klik op volgende



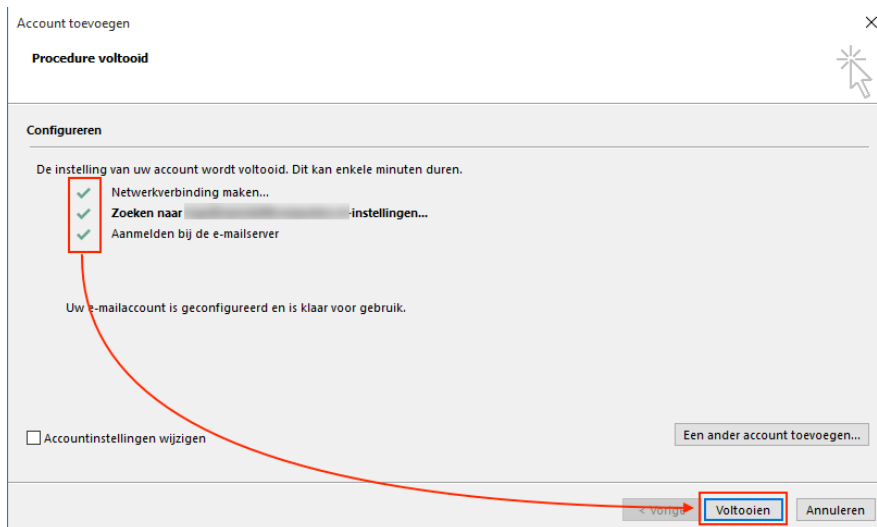
#### 4. Vul je gegevens in en klik op Volgende



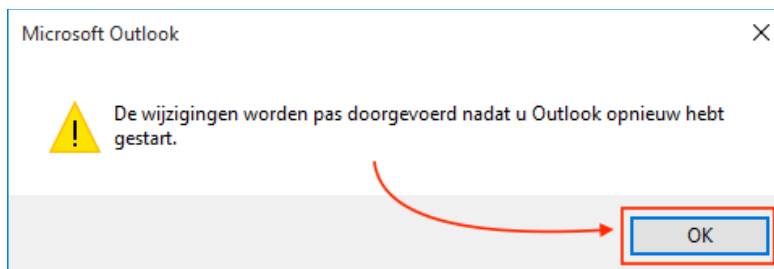
#### 5. Je krijgt nu een venster die nogmaals vraagt om je wachtwoord. Vink meteen “Mijn referenties onthouden” aan en klik op OK



6. Als alle vinkjes groen zijn, klik je op “Voltooien”



7. Er verschijnt nu een waarschuwing dat outlook moet herstarten klik op OK en sluit Outlook



Het account is nu toegevoegd