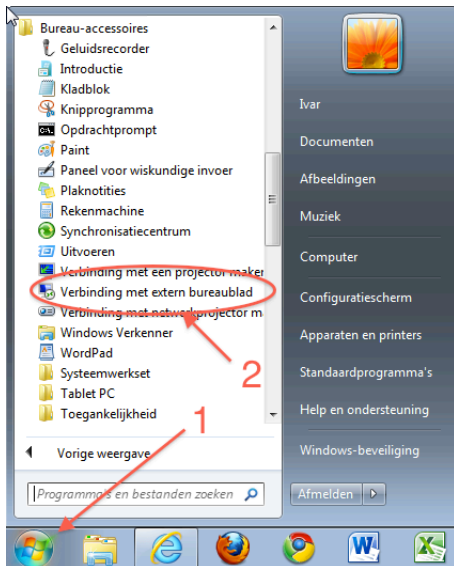
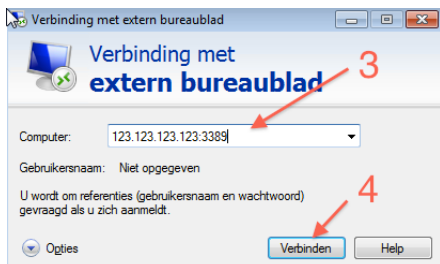


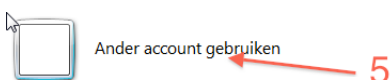
Verbinding maken met een extern bureaublad



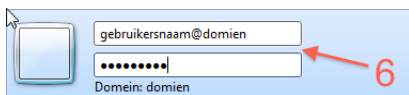
Klik op start (1) => alle programma's => Bureau-accessoires
=> Verbinding met extern bureaublad (2)



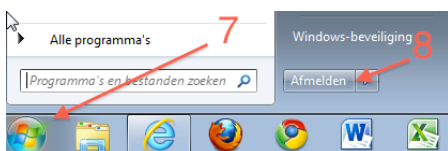
Voer het ip adres in wat je gekregen heeft van uw systeembeheerder (3) en klik op verbinden. (4)



Klik op Ander account gebruiken (5)



Vul je gebruikersnaam en wachtwoord in. (6)



Als je klaar bent klik je op start (7) en op Afmelden (8)

